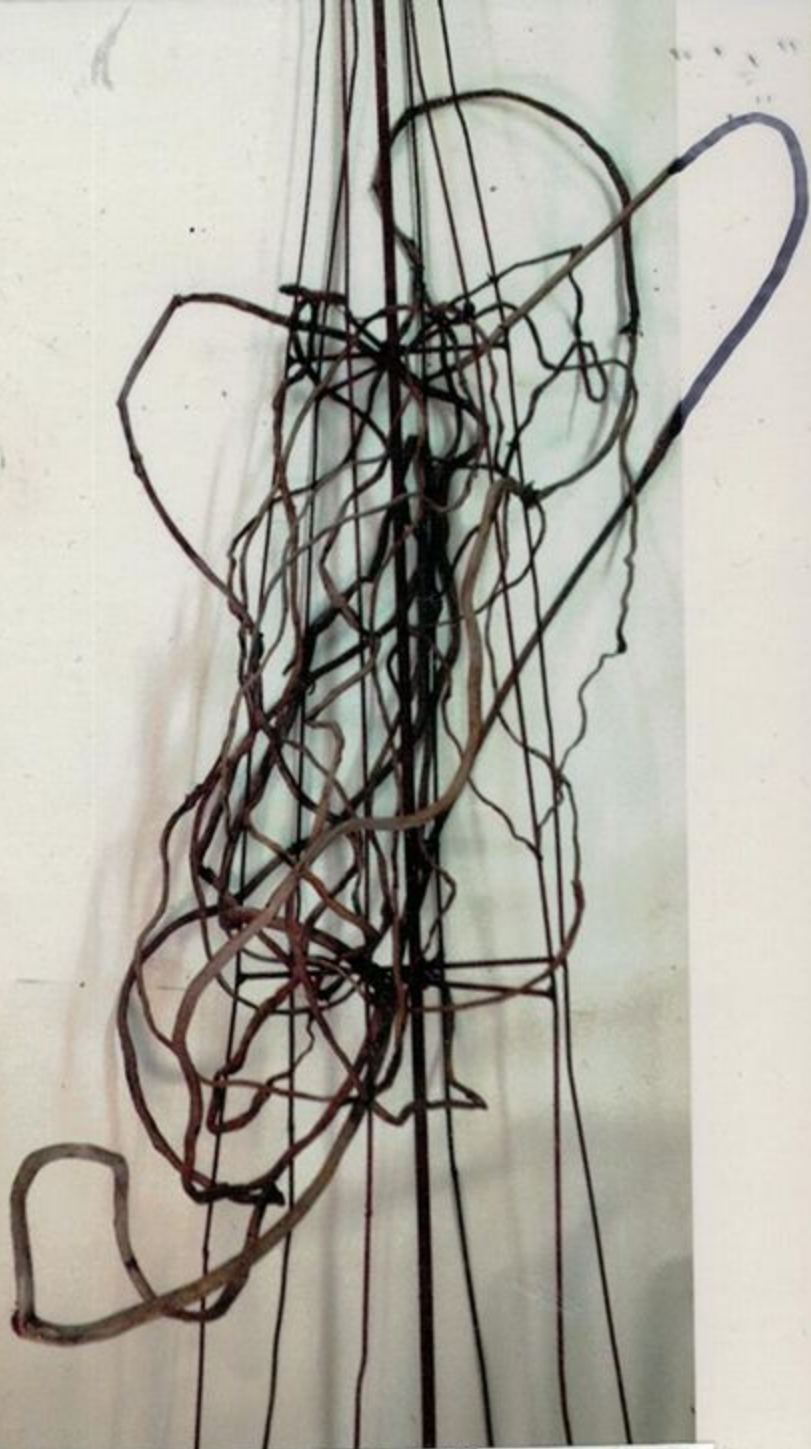
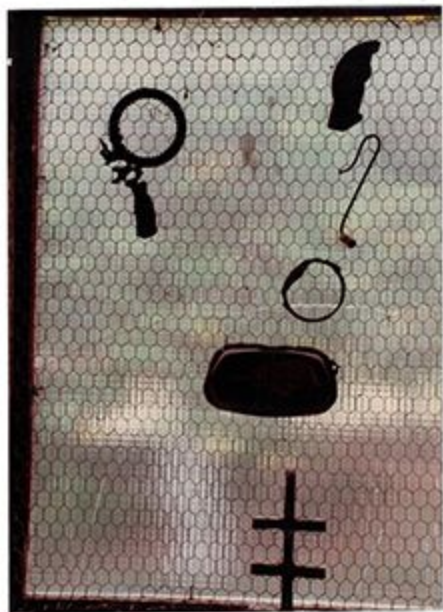


2013 רישום תלת- ממדי, תערוכה וירטואלית.

קווים שרצים לאורכו או/ולרוחבו של משטח דו-ממדי יכולים לחרוג ממנו אם הם עשויים מחבל, מחוט צמר או מחוט ברזל. אם הקו "רץ" בחלל ומגדיר צורה אז נוכל לקרוא לו **ציור תלת-ממדי**. במקרה כזה הצורה היא פוזיטיב והחלל סביבה – נגטיב. חוט ברזל, ענף מעץ או שורש מפותל - חומרים עימם אני עובדת שנים רבות – יוצרים יחד עם החלל שסביבם, את הציור התלת-ממדי. ניתן אפילו לראות כאן דימויים מעולם הביולוגיה, הפיסיקה והכימיה.



מידות בס"מ: 90 D-90 W-90 H-274

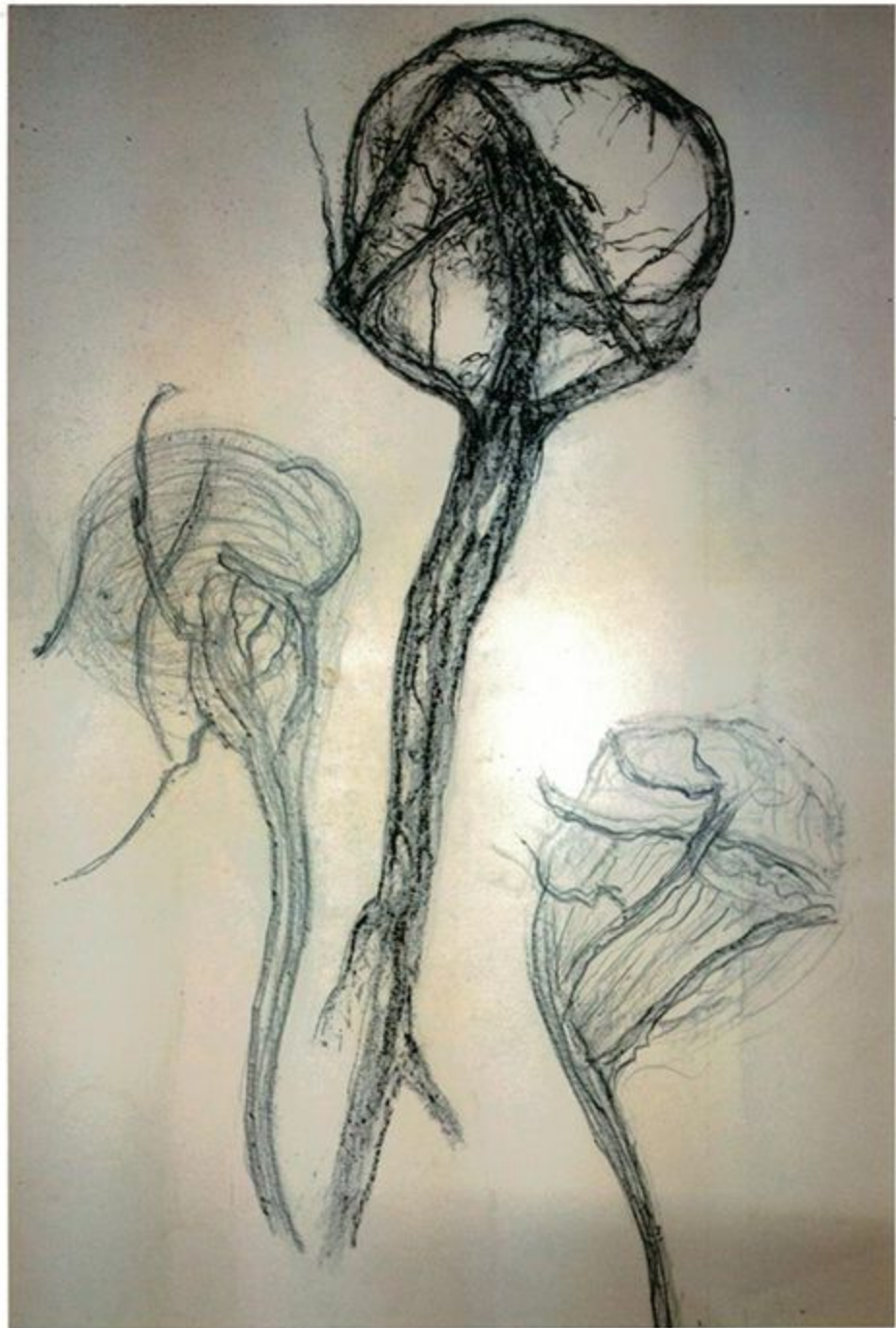


נאחזים ברשת - אטמודים בברזל

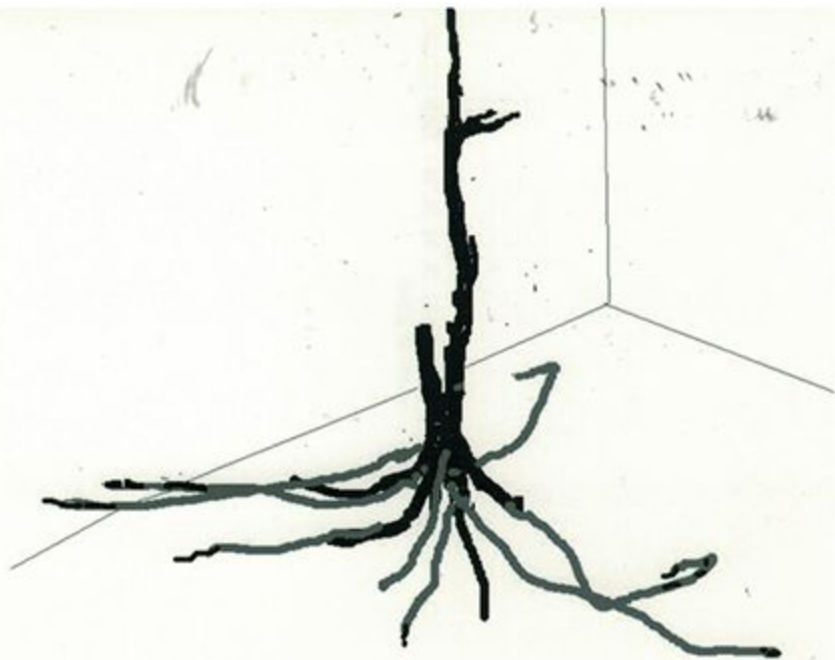


ISRAELA HARGIL  
03-6763748









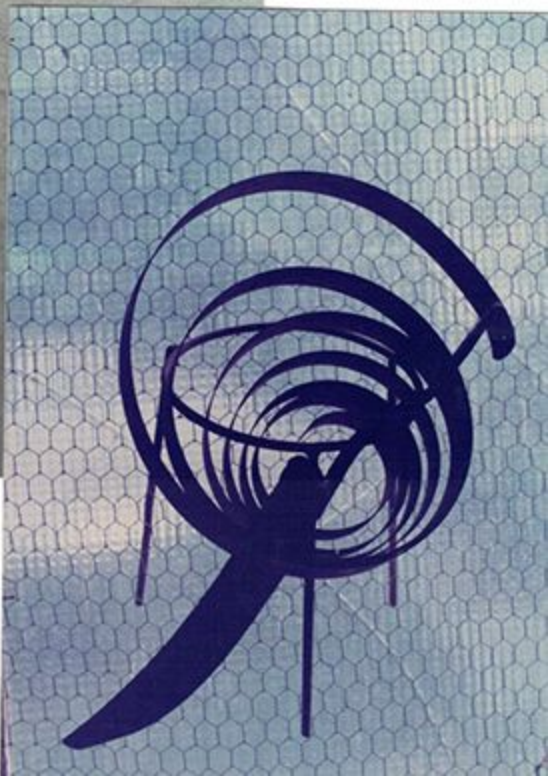
מידות בט"מ: H-180 W-180 D-120



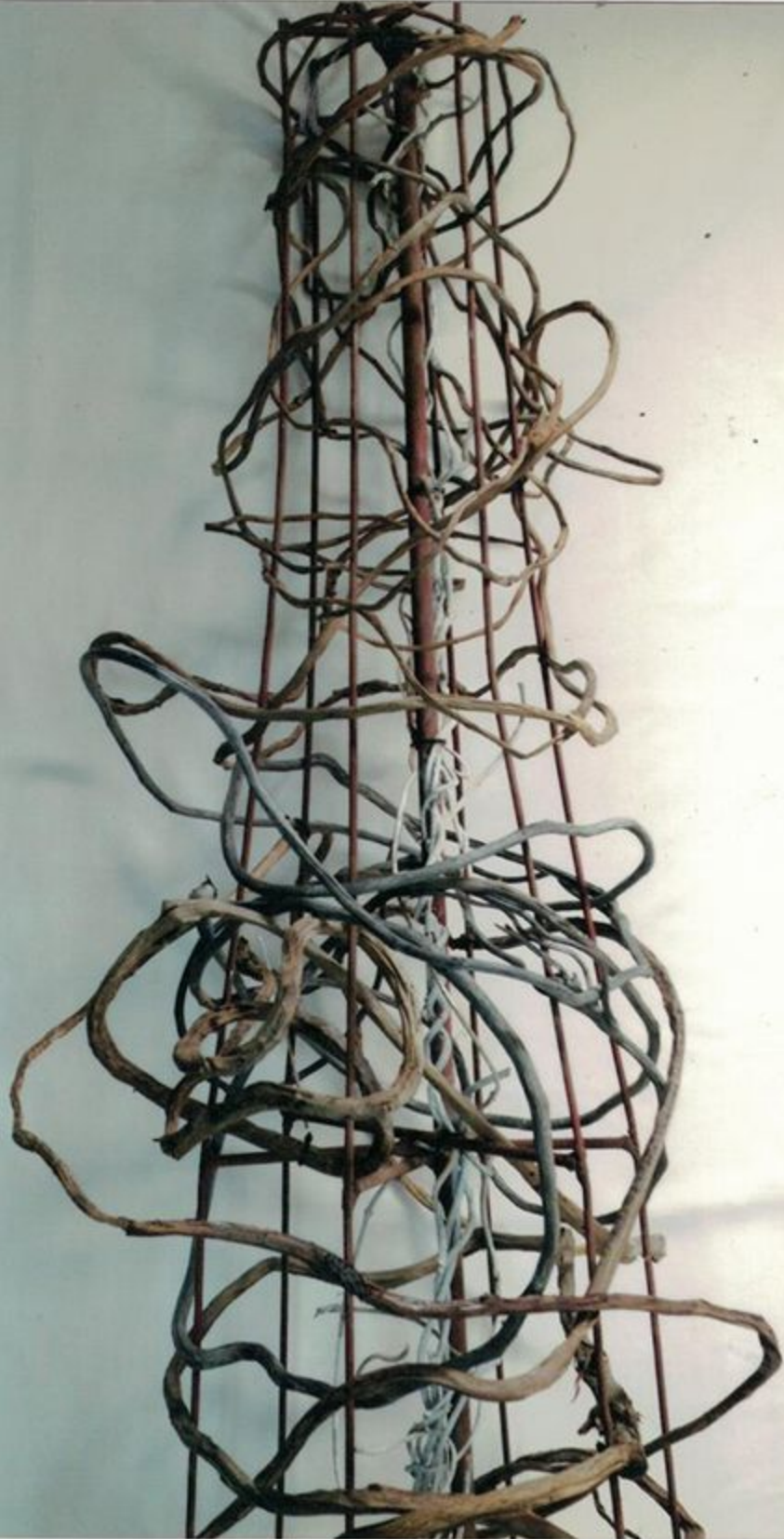
לעץ היבש שורשים שהם זרנוקים













**רשום תלת-ממדי בשורשי אוויר  
הקונסטרוקציה-ברזל**